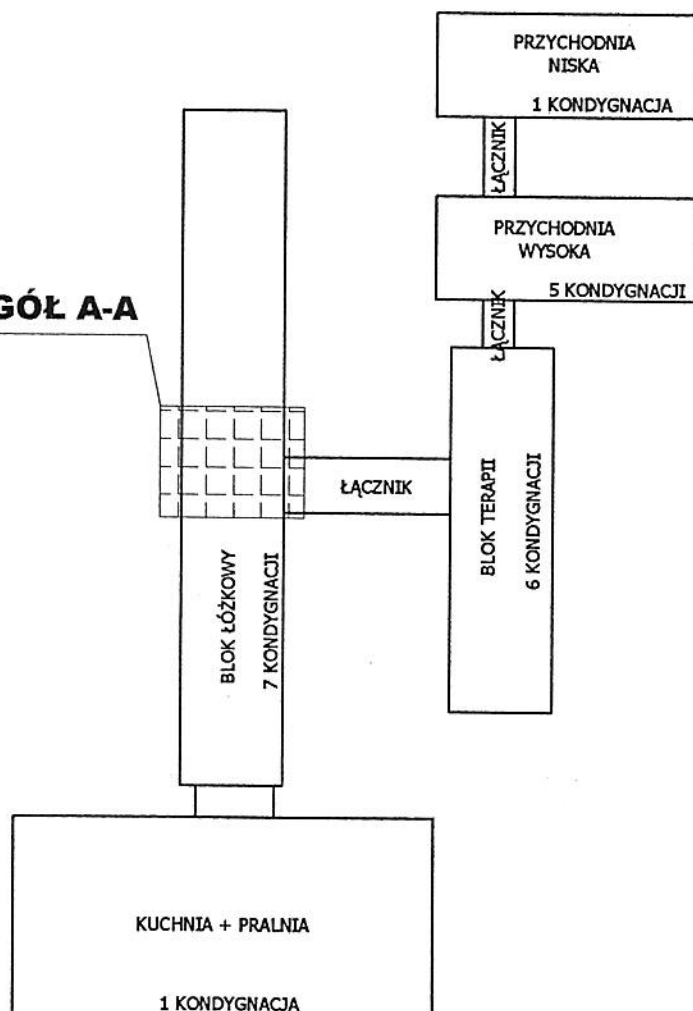
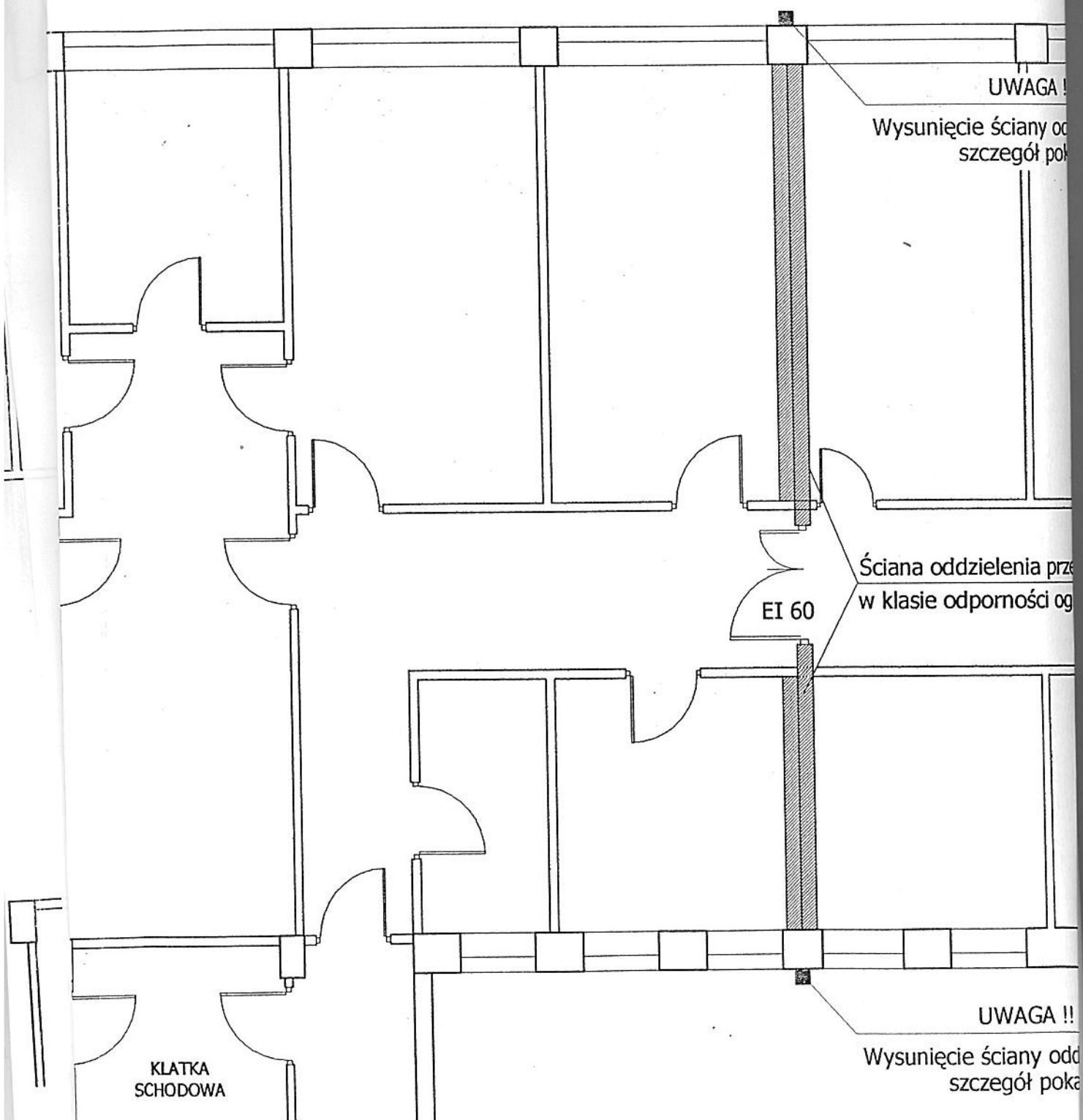


SZCZEGÓŁ A-A



SZCZEGÓŁ A-A



- DO WYKONANIA

dzielenia przeciwpożarowego
azany na rysunku nr 5

ciwpożarowego
niowej REI 120

DO WYKONANIA

zielenia przeciwpożarowego
any na rysunku nr 5

SZPITAL POWIATOWY im. Jana Pawła II Włoszczowa, ul. Żeromskiego 28			
OBIEKT	BLOK ŁÓŻKOWY		
POZIOM	TRZECIE PIĘTRO	Nr rys.	4
TEMAT	PODZIAŁ OBIEKTU NA STREFY POŻAROWE		
<u>OPRACOWAŁ</u>			
ZAKAŁD DORADZTWA I USŁUG TECHNICZNYCH TECH POŻ		inż. poż. Zbigniew Dyk Rzeczoznawca d/s zabezpieczeń przeciwpożarowych z listy KG PSP tel. kom. 0602 858 457	Nr Upr. 457/2003 DATA MAJ 2009 rok