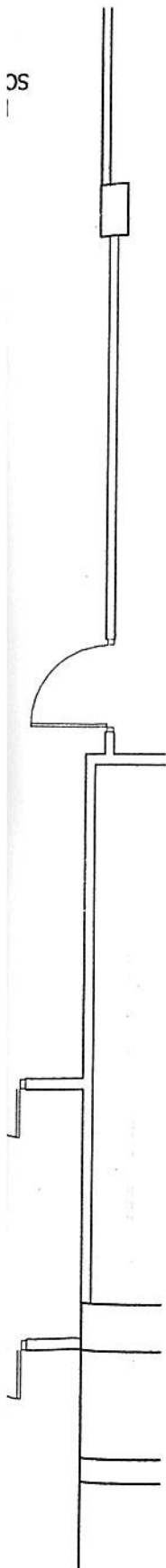
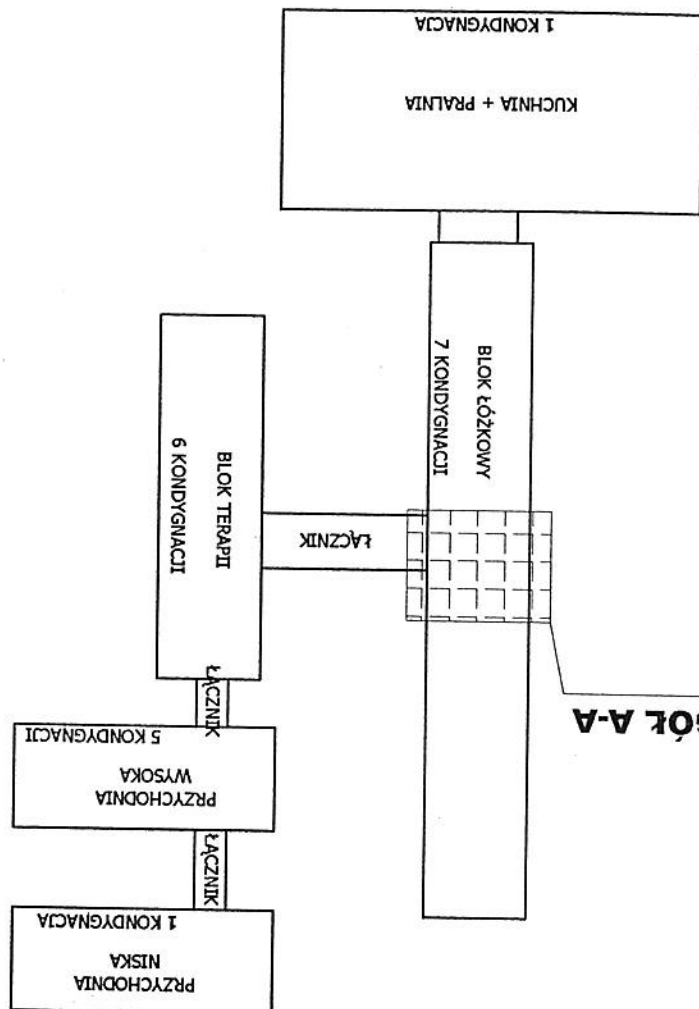
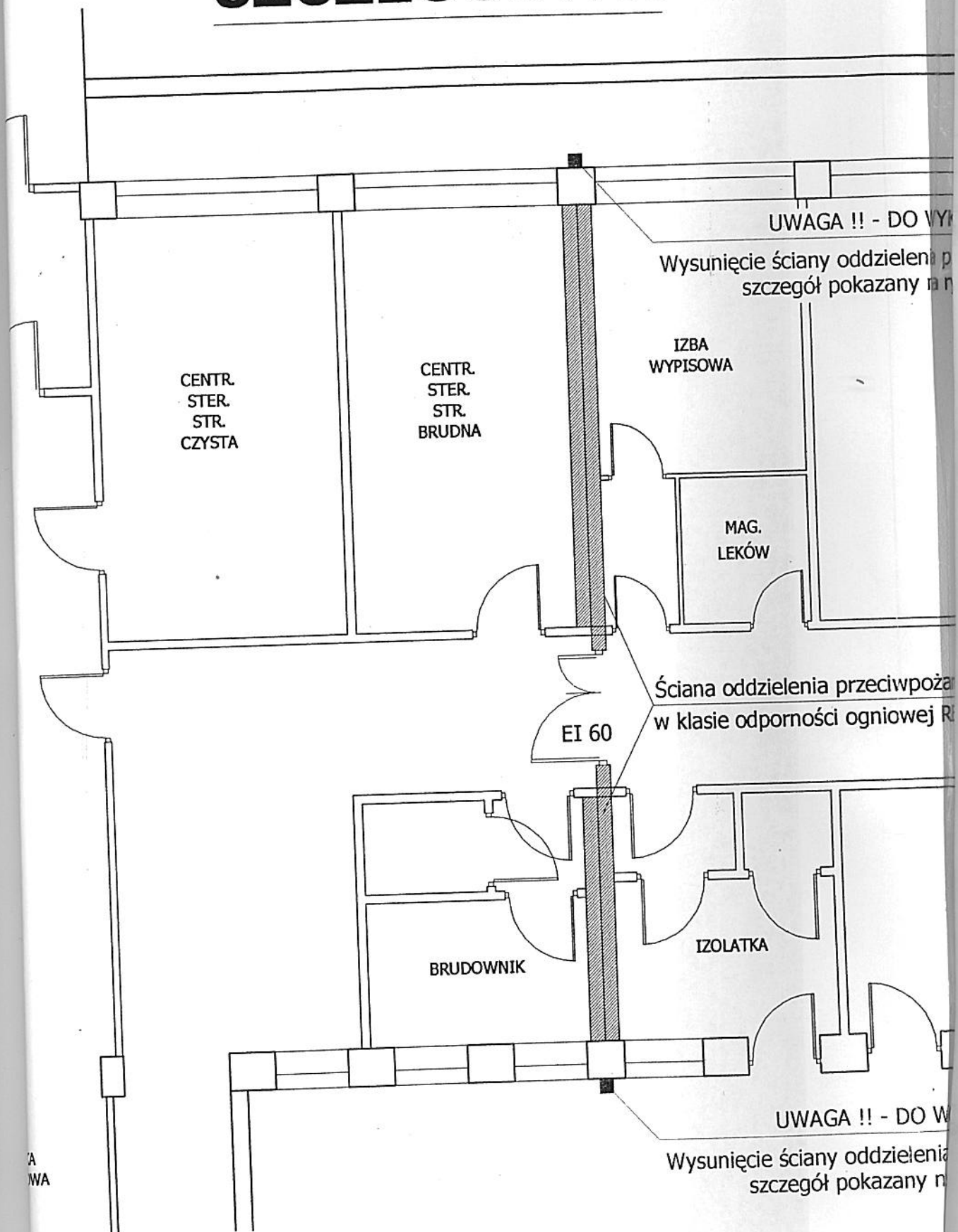


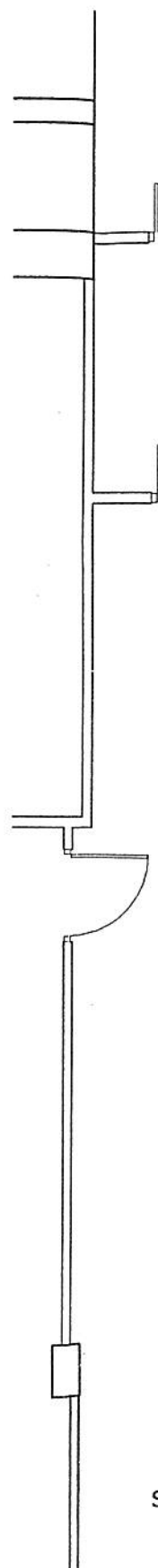
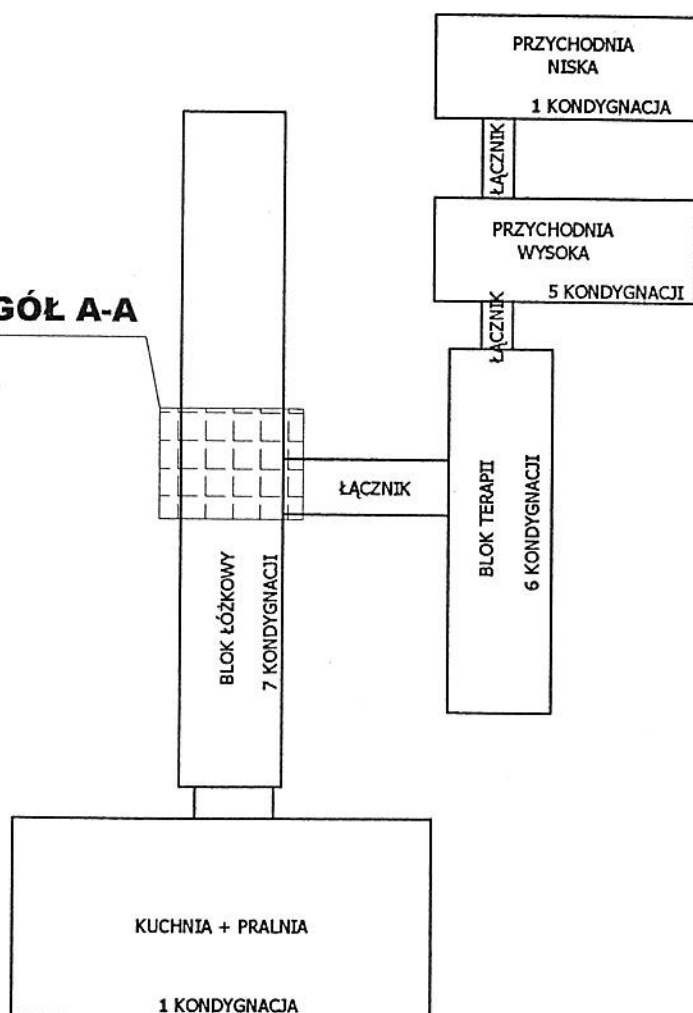
SZCZEGÓŁ A-A



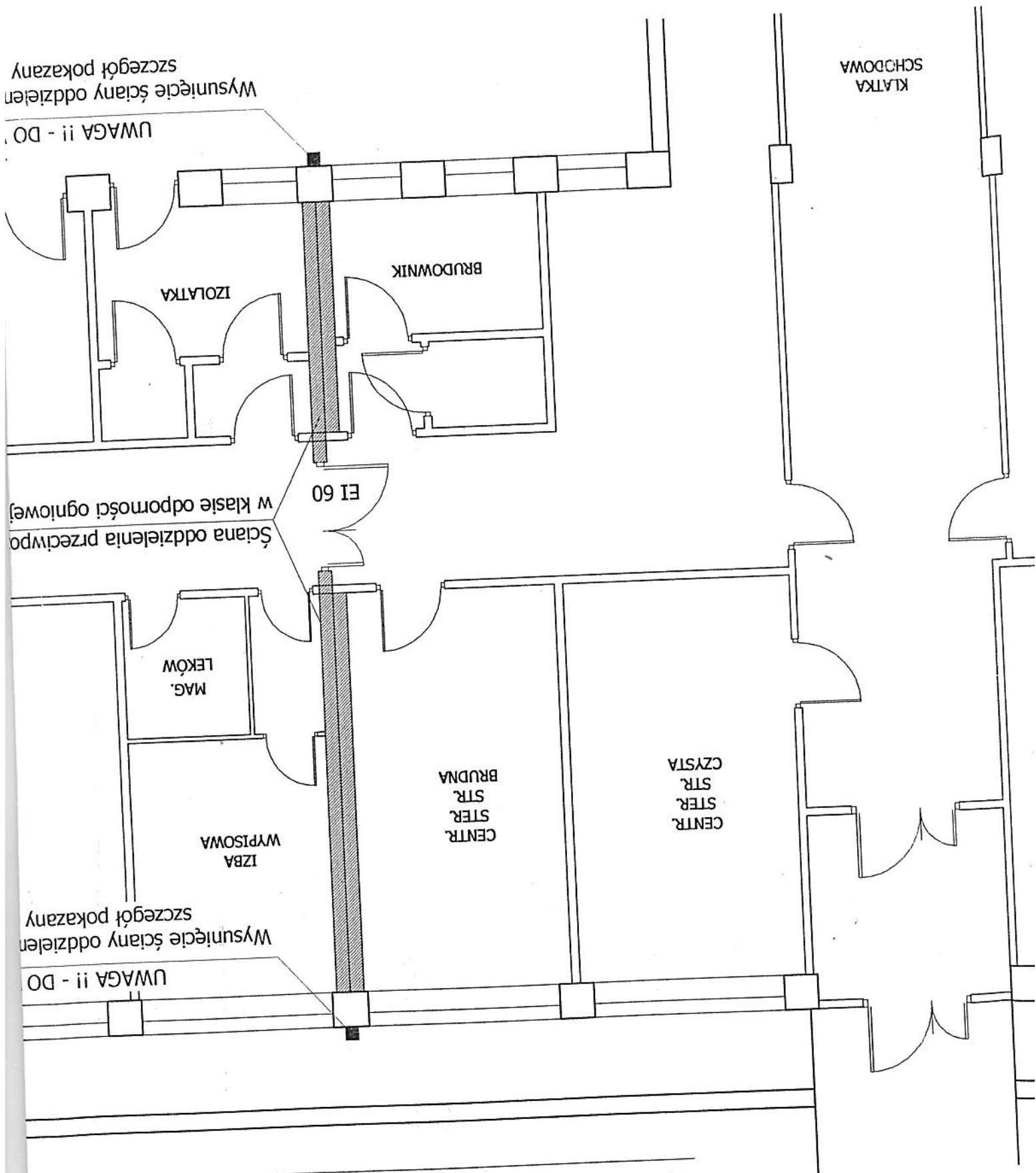
SZCZEGÓŁ A-A



SZCZEGÓŁ A-A



SZCZEGÓŁ A-A



WYKONANIA

na przeciwpożarowego
na rysunku nr 5

arowego
REI 120

WYKONANIA

na przeciwpożarowego
na rysunku nr 5

**SZPITAL POWIATOWY im. Jana Pawła II
Włoszczowa, ul. Żeromskiego 28**

OBIEKT	BLOK ŁÓŻKOWY		
POZIOM	WYSOKI PARTER	Nr rys.	2
TEMAT	PODZIAŁ OBIEKTU NA STREFY POŻAROWE		
<u>OPRACOWAŁ</u>		Nr Upr.	457/2003
ZAKAŁD DORADZTWA I USŁUG TECHNICZNYCH TECH nika POŻ arnicza		inż. poż. Zbigniew Dyk Rzeczoznawca d/s zabezpieczeń przeciwpożarowych z listy KG PSP tel. kom. 0602 858 457	DATA MAJ 2009 rok
		PODPIS	