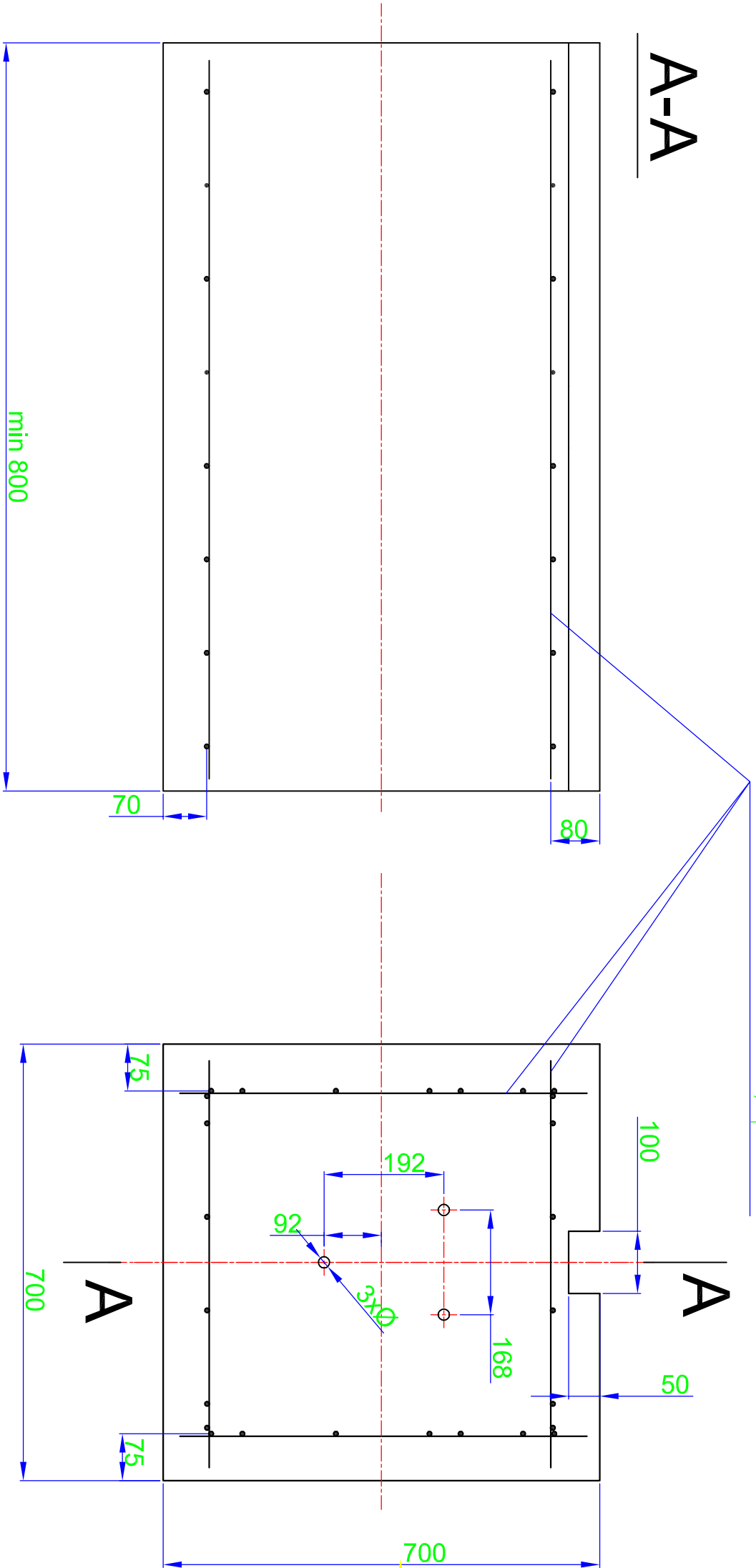


A-A

Siatka $\varnothing 8$ co 15x15, pionowo




Beton C20/25

Stal zbrojeniowa A-III

$\varnothing 8 - 25\text{kg}$

Ø - otwór pod tuleję osadczą stalową cykowaną z gwintem M10

Fundament zabezpieczać przed działaniem wód gruntowych przez abizolowanie

<div><div></div><div>HELITECH Sp. z o.o. ul. Szczepańska 7B lok. 18 02-457 Warszawa NIP 5223011368 REGON 147020508 KRS 0000489879</div></div>			
jednostka	HELITECH Sp. z o.o		
projektowa:	ul. Szczepańska 7b lok. 18; 02 - 454 Warszawa		
inwestor:	ZESPÓŁ OPIEKI ZDROWOTNEJ SZPITAL im. JANA PAWŁA II WE WŁOSZCZOWEJ, ul. Żeromskiego 28 ; 29-100 Włoszczowa		
obiekt:	ZESPÓŁ OPIEKI ZDROWOTNEJ SZPITAL im. JANA PAWŁA II WE WŁOSZCZOWEJ, ul. Żeromskiego 28 ; 29-100 Włoszczowa		
temat:	BUDOWA ŁADOWISKA DLA ŚMIECZLIWYCH RATUNKOWYCH LOTNICZEGO POGOTOWIA RATUNKOWEGO NA POTRZEBY SZPITALNEGO ODDZIAŁU RATUNKOWEGO ZESPÓŁU OPIEKI ZDROWOTNEJ im. JANA PAWŁA II WE WŁOSZCZOWIE		
BRANŻE:			
ELEKTRYCZNA:		nr uprawnień:	podpis:
Projektant:	mgr inż. Zbigniew Wawrzyński	UAN VI -f/3/38/88	
Sprawdził:	mgr inż. Zbigniew Barszczyk	UAN VI -f/3/69/90	
temat rysunku:	stadium: PROJEKT WYKONAWCZY		
FUNDAMENT OPRAWY OŚWIETLENIA LSF			
branża:		data: 10-04-2016	
ELEKTRYCZNA		nr rys.	IE-9
skala: _____		nr ark.	1/1