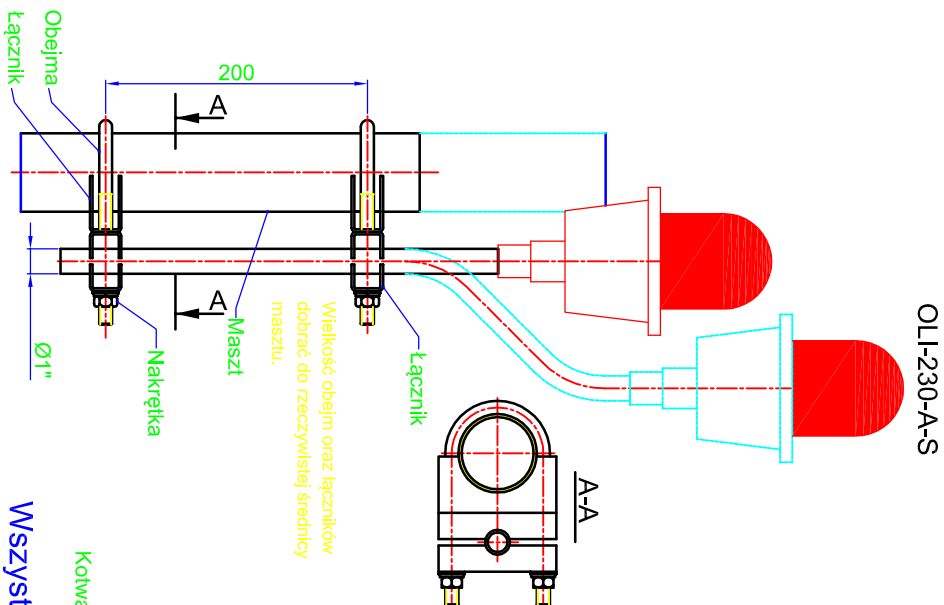
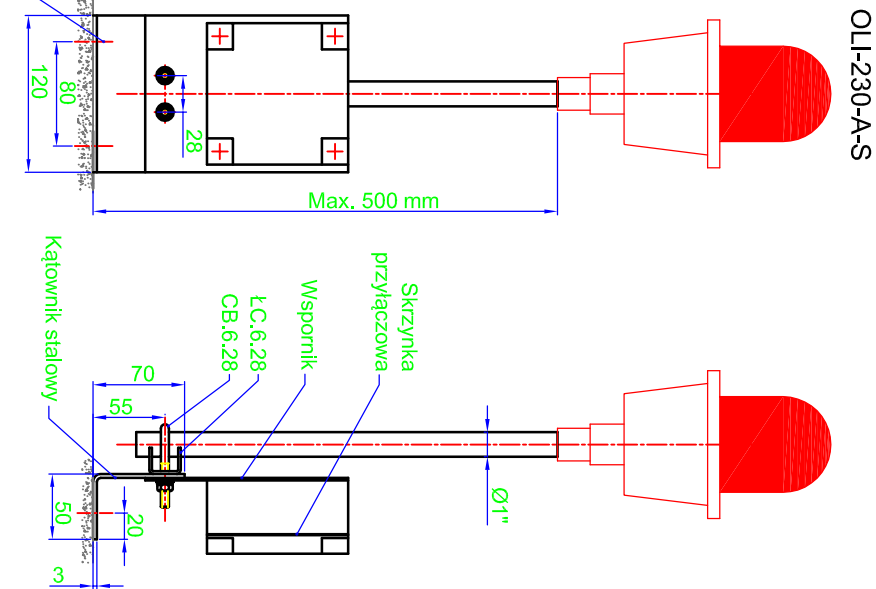


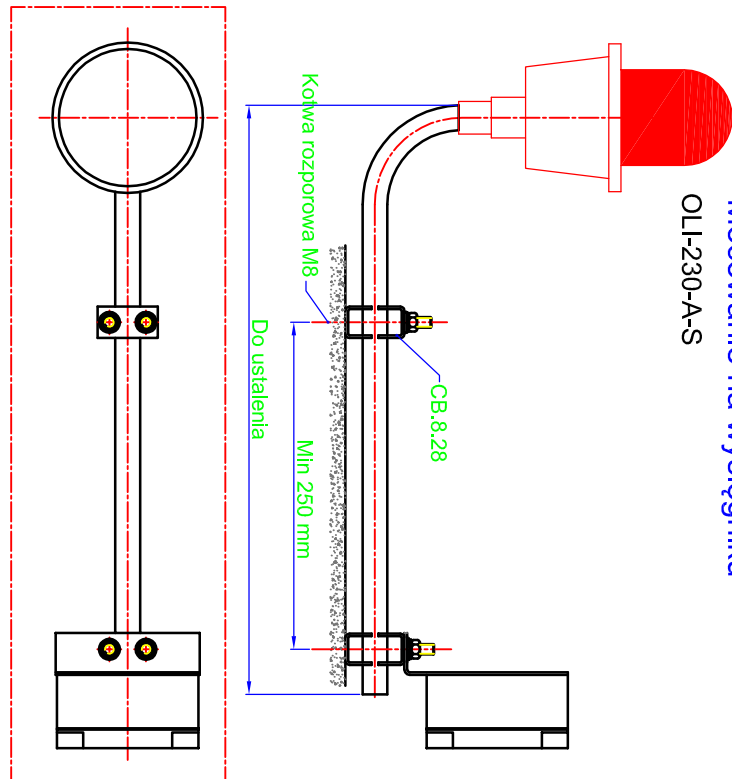
Mocowanie do masztu




Mocowanie do płaskich powierzchni



Mocowanie na wysięgniku



Wszystkie elementy cynkowane ogniowo.

 HELITECH Sp. z o.o. ul. Szczepna 7B lok. 18 02-457 Warszawa NIP 5223011368 REGON 147020508 KRS 0000489879		jednostka HELITECH Sp. z o.o. projektowa: ul. Szczepna 7b lok. 18; 02 - 454 Warszawa	
Inwestor: ZESPÓŁ OPIEKI ZDROWOTNEJ SZPITAL im. JANA PAWŁA II WE WŁOSZCZOWEJ ul. Żeromskiego 28 ; 29-100 Włoszczowa			
obiekt: ZESPÓŁ OPIEKI ZDROWOTNEJ SZPITAL im. JANA PAWŁA II WE WŁOSZCZOWEJ ul. Żeromskiego 28 ; 29-100 Włoszczowa			
temat: BUDOWA ŁADOWISKA DLA ŚMIGŁOWCÓW RATUNKOWYCH LOTNICZEGO POGOTOWIA RATUNKOWEGO NA POTRZEBY SZPITALNEGO ODDZIAŁU RATUNKOWEGO ZESPÓŁU OPIEKI ZDROWOTNEJ im. JANA PAWŁA II WE WŁOSZCZOWIE			
BRANŻE:			
ELEKTRYCZNA:		nr uprawnień:	podpis:
Projektant: mgr inż. Zbigniew Wawrzyniak		UAN VI -f/3/38/88	
Sprawdził: mgr inż. Zbigniew Barszczyk		UAN VI -f/3/69/90	
temat rysunku: ZABUDOWA ŁAWPY OLI 230		stadium: PROJEKT WYKONAWCZY	
branża: ELEKTRYCZNA		data: 10-04-2016	
nr rys. _____		nr rys. _____	1E-10
nr ark. _____		nr ark. _____	1/71