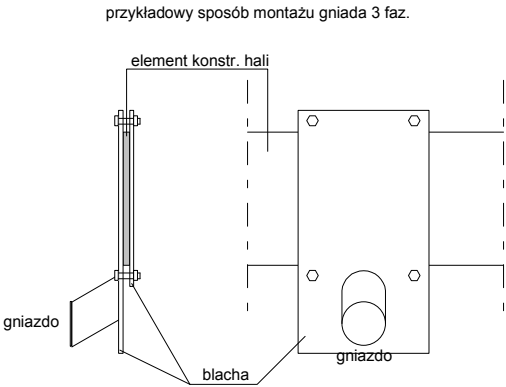


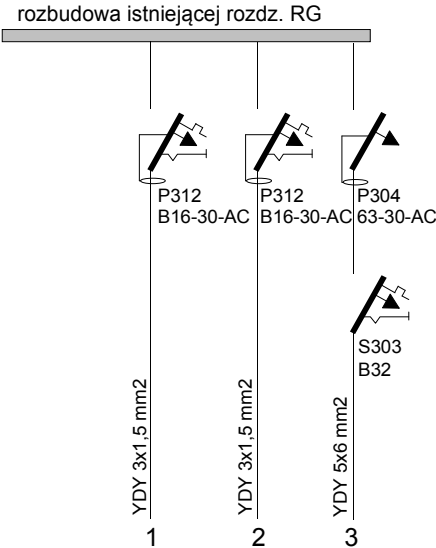
oprawa FIBRA II AC 2x36W

Instalację wykonać w RL 28. Rurki mocować opaskami do elememntów konstrukcyjnych budynku.
Stosować osprzęt natynkowy szczelny.
Oprawy montować na zwieszakach. Wysokość zawieszenia opraw 6 m.
Dla zasilania prasy obwód zakończyć gniazdem 3 faz. 32A/400V.
Gniazdo mocować na konstrukcji budynku.



ochrona od porażień:
samoczynne odłączenie w układzie TN-C-S

Obiekt: Budynek sortowni odpadów, przebudowa przyłącza energetycznego i kanalizacji tłocznej oraz budowa zalicznikowych przyłączy kanalizacji sanitarnej - projekt zamienny	Projektant: inż. Jarosław Szczęsny upr.:WBPP-AN-8386-5/46/81 Wk spec.: instalacyjno-inżynieryjna w zakresie instalacji elektrycznych KUP/IE/2445/01	Branża Elektryczna
Adres: ul. Polna 87 Służewo gm. Aleksandrów Kujawski dz. nr 148, 149, 150, 151, 152, 153	Sprawdzający: Jerzy Stankiewicz upr.:141/86/UW spec.: instalacyjno-inżynieryjna w zakresie instalacji elektrycznych DOŚ/IE/0574/05	Data czerwiec 2011
Inwestor: Związek Ziemi Kujawskiej ul. Chopina 4, 87-700 Aleksandrów Kujawski		Skala 1:150
Tytuł rysunku: Instalacja elektryczna		Nr rys. 1



ochrona od porażeń:
samoczynne odłączenie w układzie TN-C-S

Obiekt: Budynek sortowni odpadów, przebudowa przyłącza energetycznego i kanalizacji tłocznej oraz budowa zalicznikowych przyłączy kanalizacji sanitarnej - projekt zamienny	Projektant: inż. Jarosław Szczęsny upr.:WBPP-AN-8386-5/46/81 Wk spec.: instalacyjno-inżynieryjna w zakresie instalacji elektrycznych KUP/IE/2445/01	Branża Elektryczna
Adres: ul. Polna 87 Służewo gm. Aleksandrów Kujawski dz. nr 148, 149, 150, 151, 152, 153	Sprawdzający: Jerzy Stankiewicz upr.:141/86/UW spec.: instalacyjno-inżynieryjna w zakresie instalacji elektrycznych DOŚ/IE/0574/05	Data czerwiec 2011
Inwestor: Związek Ziemi Kujawskiej ul. Chopina 4, 87-700 Aleksandrów Kujawski		Skala 1:150
Tytuł rysunku: Rozbudowa rozdzielni RG		Nr rys. 1

egz. nr 5

Projekt budowlany

Obiekt : *Budynek sortowni odpadów, przebudowa przyłącza energetycznego i kanalizacji tłocznej oraz budowa zalicznikowych przyłączy kanalizacji sanitarnej i wodociągowej - projekt zamienny*

Temat : *Instalacja*

Branża : *Elektryczna*

Adres : *ul. Polna 87 Służewo gm. Aleksandrów Kuj.
dz. nr 148, 149, 150, 151, 152, 153*

Inwestor : *Związek Gmin Ziemi Kujawskiej
ul. Chopina 4, 87-800 Aleksandrów Kujawski*

Projektant:

*inż. Jarosław Szczęśny
upr.:WBPP-AN-8386-5/46/81 Wk
spec.: instalacyjno-inżynieryjna
w zakresie instalacji elektrycznych
KUP/IE/2445/01*

Sprawdzający:

*Jerzy Stankiewicz
upr.:141/86/UW
spec.: instalacyjno-inżynieryjna
w zakresie instalacji elektrycznych
DOŚ/IE/0574/05*