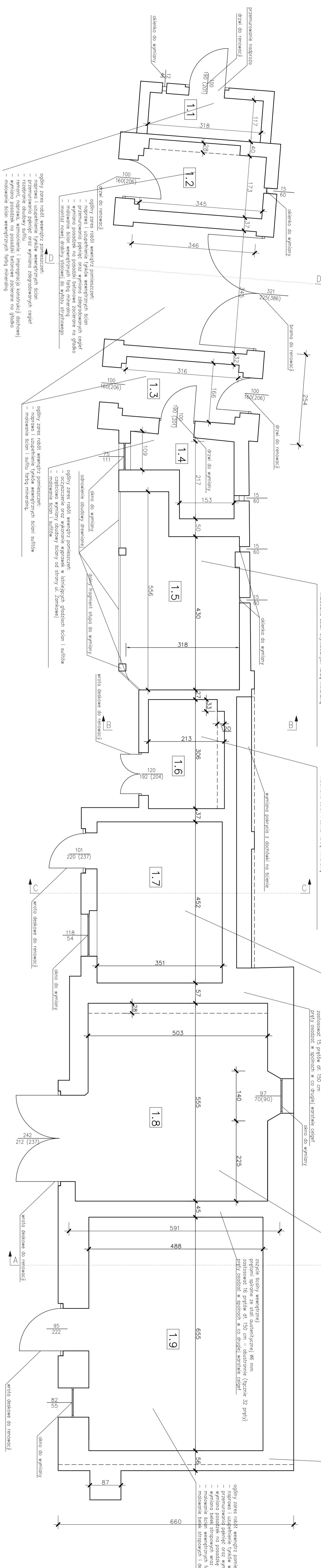


Lp.	Nazwa pomieszczenia	Powierzchnia [m ²]
1.1	Pom. Rozdzielni elektrycznej	3,72
1.2	Pom. Techniczne	6,12
1.3	Komunikacja	5,57
1.4	Portiernia	4,81
1.5	Wiatra	15,02
1.6	Pom. Gospodarcze 1	5,90
1.7	Pom. Gospodarcze 2	15,86
1.8	Pom. Gospodarcze 3	27,58
1.9	Pom. Gospodarcze 4	31,96
RAZEM:		116,54



- ogólny zakres robót wewnątrz pomieszczeń:
- naprawa i uzupełnienie tyłków wewnętrznych ścian
 - przemalowanie pęknięć oraz wymiana zdegradowanych cegieł
 - rozbiórka obudowy sufitu
 - remont, naprawa, wzmocnienie i impregnacja konstrukcji dachowej
 - wymiana posadzki na posadzkę betonową zocerane na gładko
 - malowanie ścian wewnątrznych farbą mineralną

- ogólny zakres robót wewnątrz pomieszczeń:
- naprawa i uzupełnienie tyłków wewnętrznych ścian
 - przemalowanie pęknięć oraz wymiana zdegradowanych cegieł
 - wymiana posadzki na posadzkę betonową zocerane na gładko
 - malowanie ścian wewnątrznych farbą mineralną
 - montaż nowej drobny stłowej do wyřadni strychowego

- ogólny zakres robót wewnątrz pomieszczeń:
- naprawa i uzupełnienie tyłków wewnętrznych ścian i sufitów
 - malowanie ścian i sufitu farbą mineralną,

- ogólny zakres robót wewnątrz pomieszczeń:
- czyszczenie oraz wykonanie wyprawk w istniejących gładziach ścian i sufitów
 - częściowa wymiana obudowy ściany od strony ul. Żonkowskiej
 - malowanie ścian i sufitów

- ogólny zakres robót wewnątrz pomieszczeń:
- naprawa i uzupełnienie tyłków wewnętrznych ścian sufitów
 - przemalowanie pęknięć oraz wymiana zdegradowanych cegieł
 - wymiana posadzki na posadzkę z cegieł klinkierowych na płask
 - impregnacja i malowanie farbami powierzchniowymi konstrukcji drewnianej
 - malowanie ścian ołkownikowych farbą mineralną

- ogólny zakres robót wewnątrz pomieszczeń:
- naprawa i uzupełnienie tyłków wewnętrznych ścian sufitów
 - wymiana posadzki na posadzkę z cegieł klinkierowych na płask
 - malowanie ścian i sufitu farbą mineralną

- ogólny zakres robót wewnątrz pomieszczeń:
- naprawa i uzupełnienie tyłków wewnętrznych ścian sufitów
 - przemalowanie pęknięć oraz wymiana zdegradowanych cegieł
 - wymiana posadzki na posadzkę z cegieł klinkierowych na płask
 - malowanie ścian i sufitu farbą mineralną

- ogólny zakres robót wewnątrz pomieszczeń:
- naprawa i uzupełnienie tyłków wewnętrznych ścian sufitów
 - przemalowanie pęknięć oraz wymiana zdegradowanych cegieł
 - wymiana posadzki na posadzkę z cegieł klinkierowych na płask
 - malowanie ścian i sufitu farbą mineralną

INWESTYCJA BUDOWLANA
ARKADUSZ NOWACZYK
OBUSŁUGA
INWESTYCJI BUDOWLANYCH
ARKADUSZ NOWACZYK
 Kłodzka, ul. Adama Mickiewicza 24, 64-113 Olsztyn
 tel. 665 281 819, email: inowacz@poczta.on.pl

INWESTOR:
MODERNIZACJA CIĄGÓW MURU BRAMY WAZDOWICZ I ZABUDOWA GOSPODARCZYCH
 Centrum Akademijskie im. Prof. Mieczysława Wilczaka w Olsztynie
 z siedzibą w Olsztynie, ul. Żonkowskiej 2

Nazwa inwestycji:
MODERNIZACJA CIĄGÓW MURU BRAMY WAZDOWICZ I ZABUDOWA GOSPODARCZYCH

Adres inwestycji:
 ul. dr. Szymona Sępa 0901 Olsztyn, kod poczt. 10-532, 4 Olsztyn

Projektant architektury:
 mgr inż. Arkadiusz Nowaczyk
 ul. Żonkowskiej 2, 10-532 Olsztyn
 nr tel. 665 281 819, nr fax 665 281 819, nr e-mail: inowacz@poczta.on.pl

Projektant konstrukcji:
 mgr inż. Arkadiusz Nowaczyk
 ul. Żonkowskiej 2, 10-532 Olsztyn
 nr tel. 665 281 819, nr fax 665 281 819, nr e-mail: inowacz@poczta.on.pl

Projektant nadzoru technicznego:
 mgr inż. Arkadiusz Nowaczyk
 ul. Żonkowskiej 2, 10-532 Olsztyn
 nr tel. 665 281 819, nr fax 665 281 819, nr e-mail: inowacz@poczta.on.pl

Typ rysunku:
RZUT PRZYZIEMIA

data: listopad 2013

skala: 1:50

nr rysunku:
13