

UWAGA

Przyjęte w niniejszym projekcie rozwiązania lub materiały traktuje się jako określenie parametrów danego rozwiązania bądź materiału za pomocą podania standardu. Dopuszcza się stosowanie innych rozwiązań bądź materiałów, będących rynkowym odpowiednikiem z zastrzeżeniem, że:

- nie będą one gorsze jakościowo od wskazanych przez projektanta
- zagwarantują uzyskanie tych samych lub lepszych parametrów technicznych,
- będą posiadać niezbędne atesty i dopuszczenia do stosowania.

Jeśli wprowadzenie rozwiązania ziemnego pociąga za sobą konieczność wprowadzenia zmian w dokumentacji, Wykonawca jest zobligowany do wprowadzenia tych zmian oraz uzyskania wszelkich wymaganych prawem pozwoleń i uzgodnień.

Wprowadzenie rozwiązań zamiennych wymaga akceptacji Inwestora i Głównego Projektanta.

SCHEMAT TABLICY T-1N

Temat: PROJEKT WYKONAWCZY PRZEBUDOWA ZACHODNIEGO SKRZYDŁA BUDYNKU SP5		Nr proj.
Tytuł: SCHEMAT TABLICY T-1N		P24720
		Data: sierpień 2020
Adres Inwestycji:	Projektant	Skala:
Uł. Ochta 12a, 09-401 Płock dz. nr 1024/1	mgr inż. Tomasz Koszłowny upr. nr MAZ/0225/PWOE/18	1:100
Inwestor:	Sprawdzający	Nr rys.:
MIEJSKI OŚRODEK POMOCY SPOŁECZNEJ W PŁOCKU UL. ZGILCZYŃSKIEGO 4, PŁOCK	mgr inż. Sebastian Kamiński upr.nr MAZ/0415/PWOE/13	EL-09

LEGENDA



ROZŁĄCZNIK



LAMPKI SYGNALIZACYJNE



ROZŁĄCZNIK BEZPIECZNIKOWY 3f



OCHRONNIK PRZECIWPRIEPięCIOWY



WYŁĄCZNIK NADPRĄDOWY



STYCZNIK



WYŁĄCZNIK SILNIKOWY



WYŁĄCZNIK NADMIAROWO
I RÓŻNICOWOPRĄDOWY



WYŁĄCZNIK RÓŻNICOWOPRĄDOWY

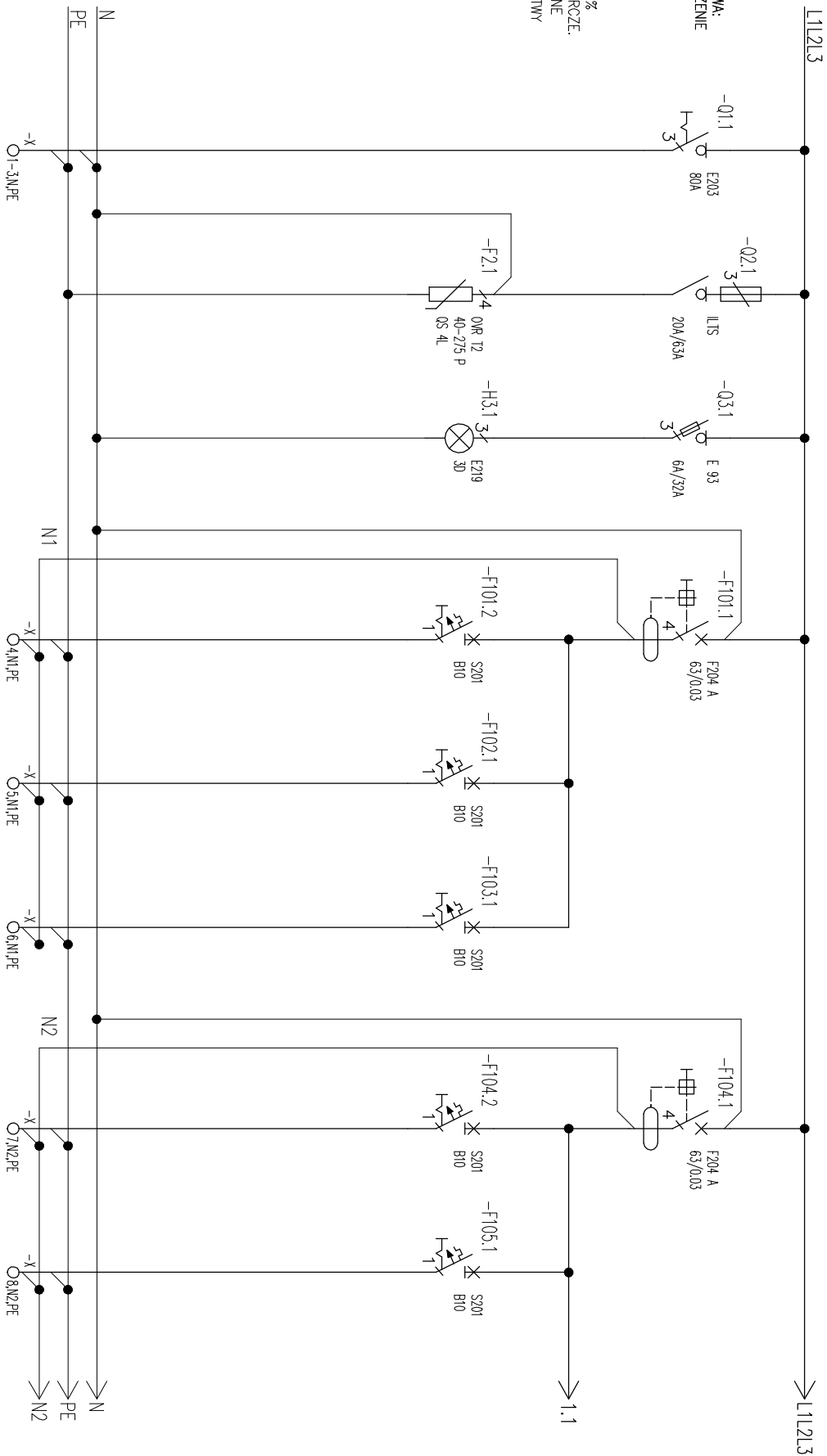


PRZEPŁĄCZNIK ZANIKU NAPIĘCIA

TEMAT	Adres Inwestycji:	TEMAT RYSUNKU	NUMER RYSUNKU	STRONA
PRZEBUDOWA ZACHODNIEGO SKRZYDŁA BUDYNKU SP5	Ul. Cicha 12A, 03-401 Piekło	SCHEMAT TABLICY T-III	EL-09	02/13
	dz.nr 1024/1			
	Investor: MIEJSKI OŚRODEK POMOCY SPOŁECZNEJ W PŁOCKU UL. ZGŁICZYŃSKIEGO 4, PŁOCK			

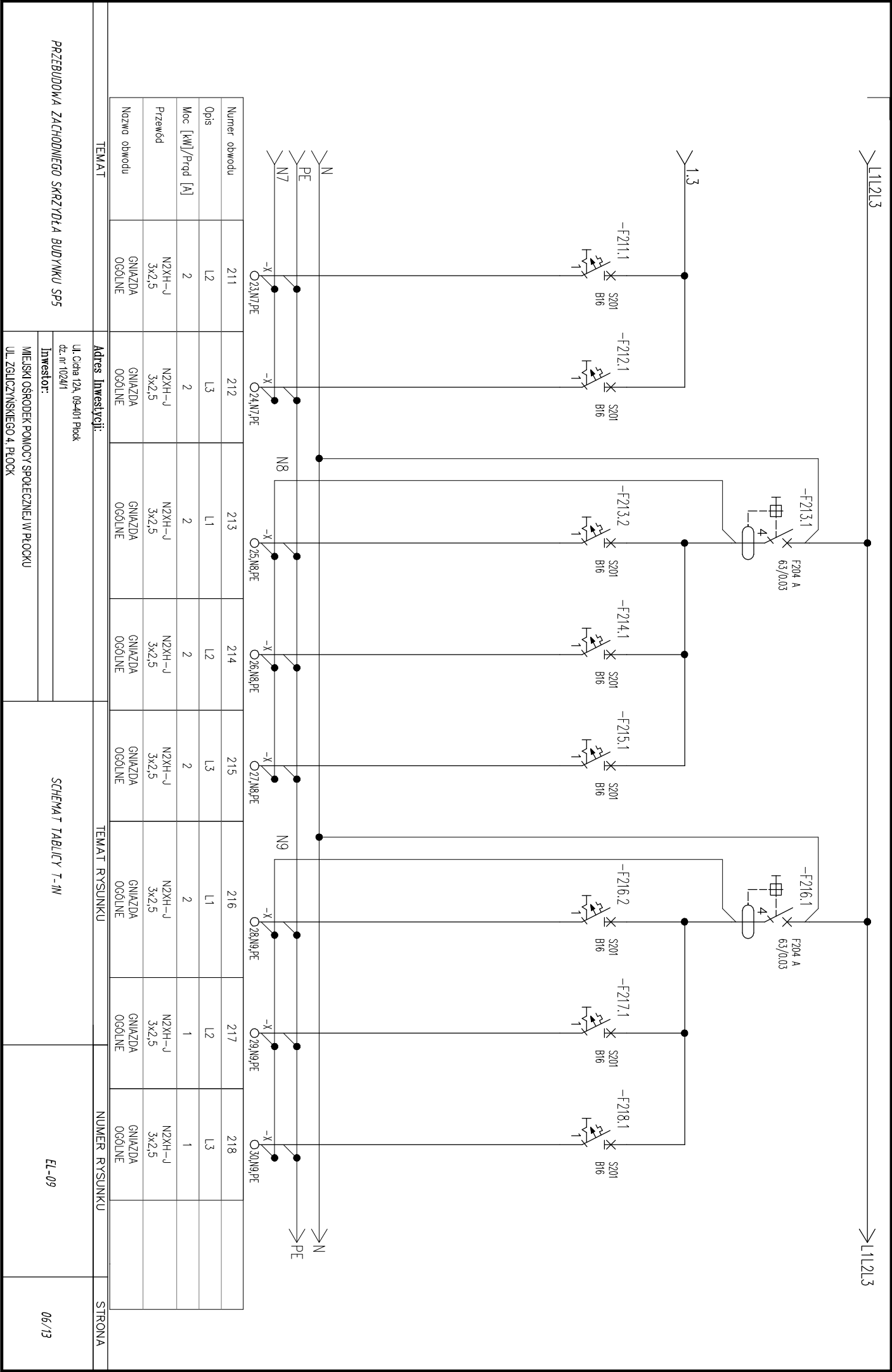
OCHRONA PRZECIWPORAŻENIOWA:
SAMOCZYNNE SZYBKIE WYCIĄŻENIE
W UKŁADZIE TN-S

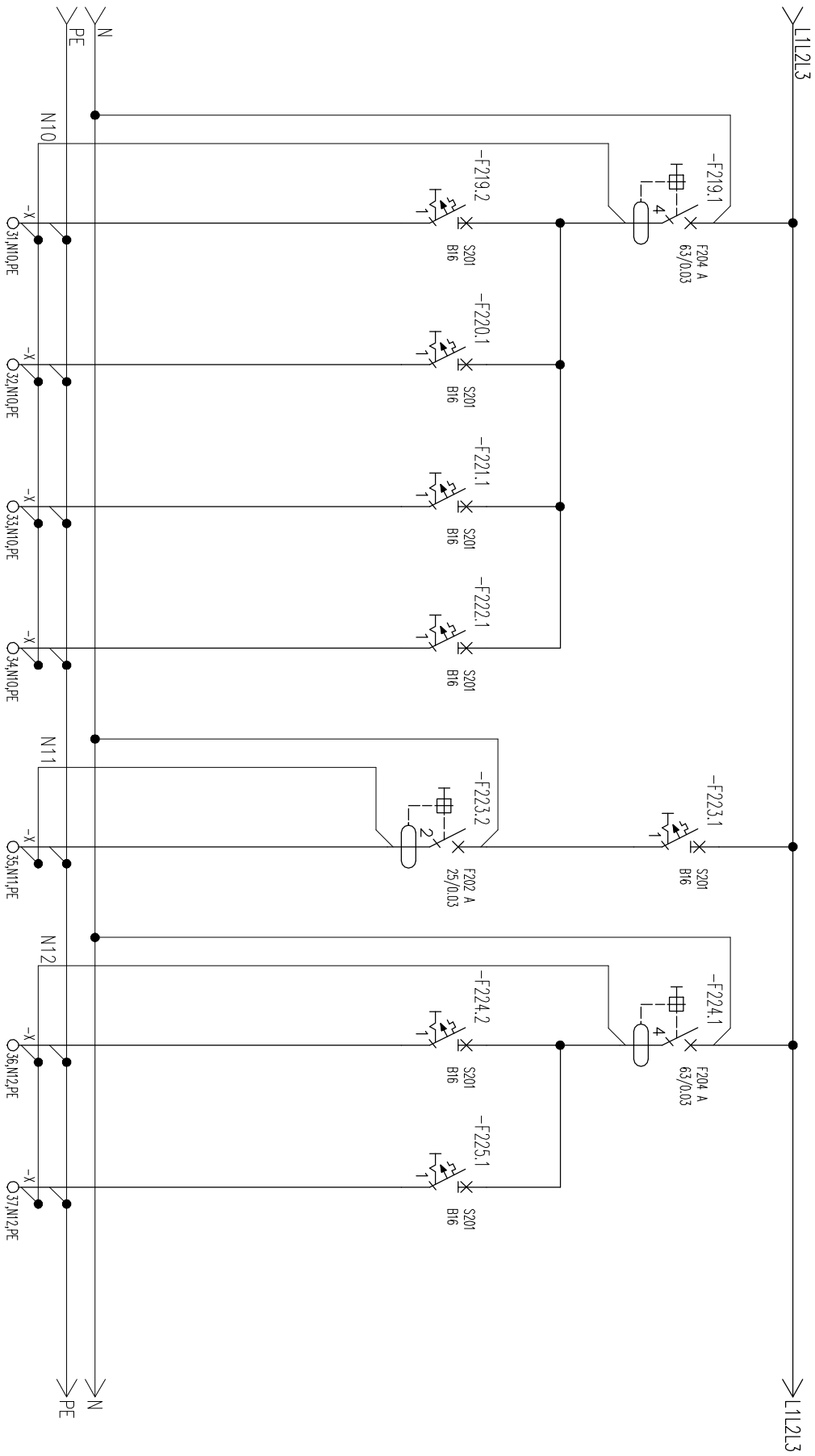
UWAGA:
1. REZERWA MIEJSCA MIN. 20%
2. WSZYSTKIE OBWODY ODBIORCZE:
STEROWNICZE I SYGNALIZACYJNE
NALEŻY WPROWADZIĆ NA LISTWY
ZAOISKOWE I OPISAĆ:



Numer obwodu	1	2	3	101	102	103	104	105	
Opis	L1, L2, L3	-	-	L1	L2	L3	L1	L2	
Moc [kW]/Prąd [A]	47,25	-	-	0,3	0,3	0,3	0,3	0,3	
Przewód	N2XH-J 5x35mm ²	-	-	N2XH-J 3x2,5	N2XH-J 3x2,5	N2XH-J 3x2,5	N2XH-J 3x2,5	N2XH-J 3x2,5	
Nazwa obwodu	T1N	OCHRONNIK PRZEPŁYCIOWY	LAMPKI SYGNALIZACYJNE	OSWIETLЕНИЕ	OSWIETLЕНИЕ	OSWIETLЕНИЕ	OSWIETLЕНИЕ	OSWIETLЕНИЕ	

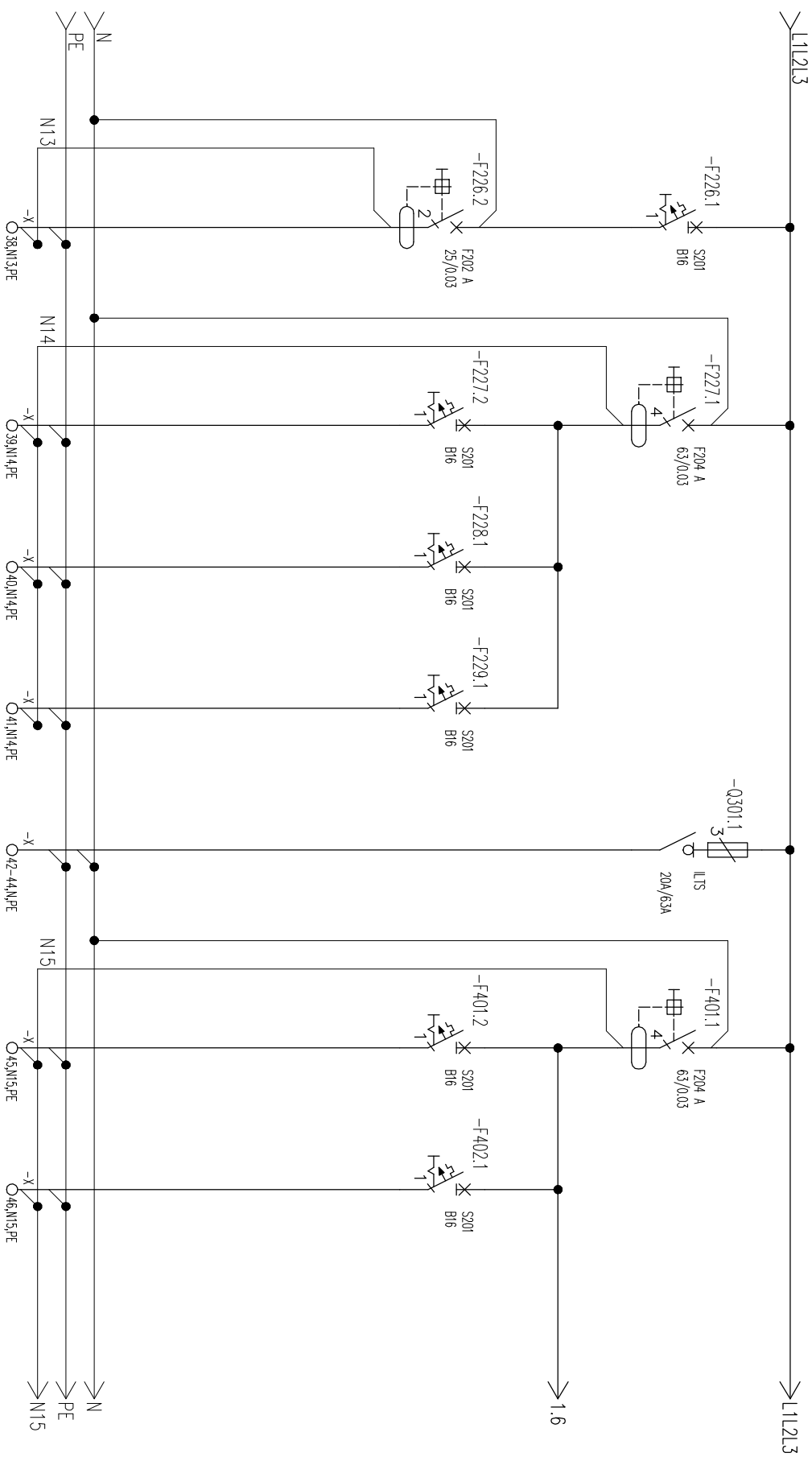
TEMAT	Adres Inwestycji:	TEMAT RYSUNKU	NUMER RYSUNKU	STRONA
PRZEBUDOWA ZACHODNIEGO SKRZYŻOŁA BUDYNKU SP5	Ul. Cicha 12A, 03-401 Piekło	SCHEMAT TABLICZY T-1N	EL-09	03/13
	dz.nr 1024/1			
	Inwestor:			
	MIEJSKI OŚRODEK POMOCY SPOŁECZNEJ W PIŁCOKU			
	UL. ZGŁICZYŃSKIEGO 4, PIŁCOK			





Numer obwodu	219	220	221	222	223	224	225
Opis	L1	L2	L3	L1	L2	L3	L1
Moc [kW]/Prąd [A]	0,3	2	2	1	0,3	2	2
Przewód	N2XH-J 3x2,5	N2XH-J 3x2,5	N2XH-J 3x2,5	N2XH-J 3x2,5	N2XH-J 3x2,5	N2XH-J 3x2,5	N2XH-J 3x2,5
Nazwa obwodu	GNIAZDA ZMYWARKA	GNIAZDA POM. SOCJALNE	GNIAZDA POM. SOCJALNE	GNIAZDA POM. SOCJALNE	GNIAZDA LODOWKA	WC	WC

TEMAT	Adres Inwestycji:		TEMAT RYSUNKU	NUMER RYSUNKU	STRONA
PRZEBUDOWA ZACHODNIEGO SKRZYŻOŁA BUDYNKU SP5	Uł. Cicha 12A, 03-401 Plock		SCHEMAT TABLICZY T-1N	EL-09	07/13
	dz. nr 1024/1				
	Inwestor:				
MIEJSKI OŚRODEK POMOCY SPOŁECZNEJ W PŁOCKU					
UL. ZGŁICZYŃSKIEGO 4, PŁOCK					



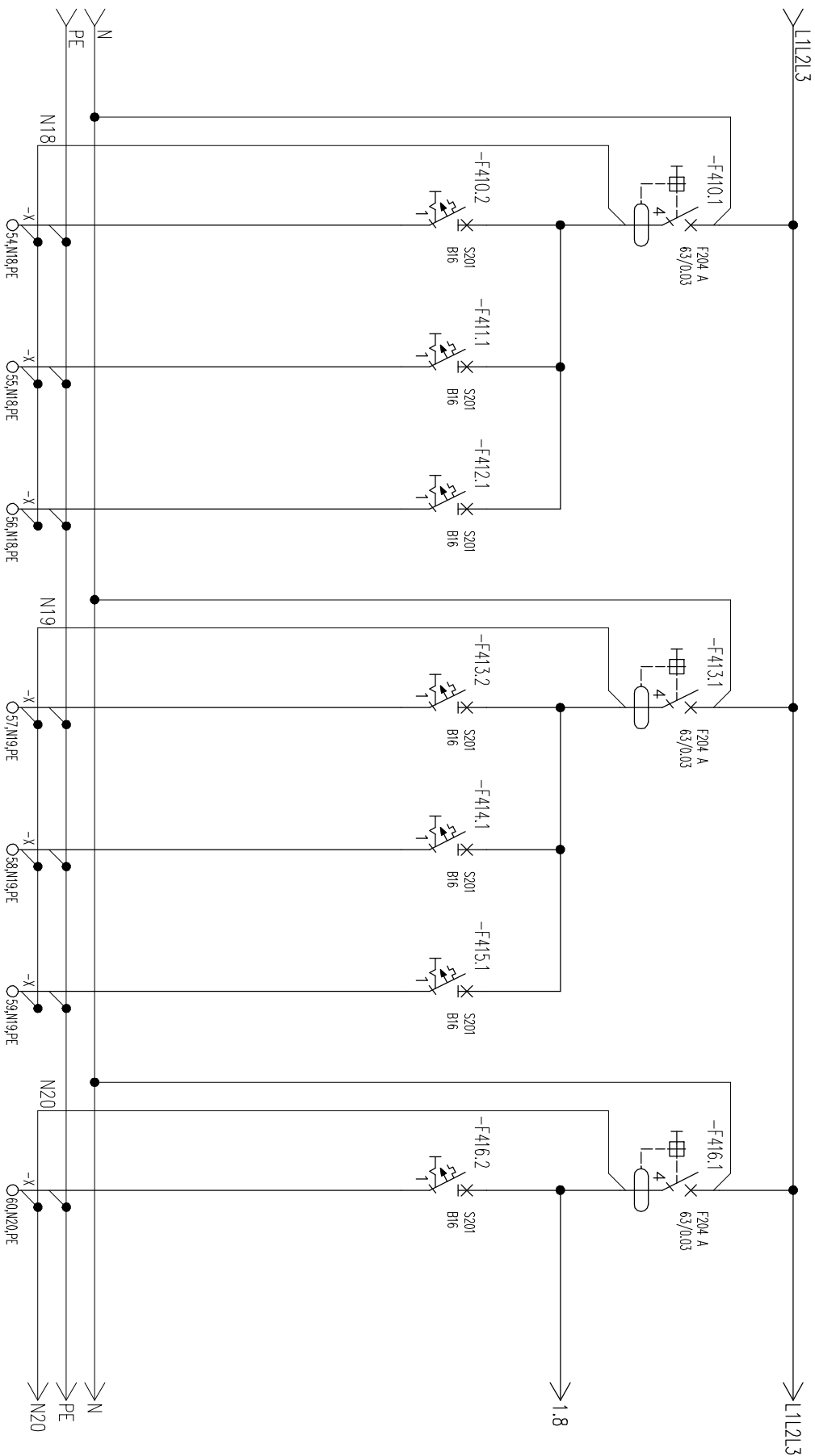
Numer obwodu	226	227	228	229	301	401	402
Opis	--	--	--	--	L1, L2, L3	L1	L2
Moc [kW]/Prąd [A]	--	--	--	--	5	2	2
Przewód	--	--	--	--	N2XH-U 5x4	N2XH-U 3x2,5	N2XH-U 3x2,5
Nazwa obwodu	REZERWA	REZERWA	REZERWA	REZERWA	WINDA	JEDNOSTKA KLIMATYZACYJNA	JEDNOSTKA KLIMATYZACYJNA

TEMAT		TEMAT RYSUNKU	NUMER RYSUNKU	STRONA
PRZEBUDOWA ZACHODNIEGO SKRZYDŁA BUDYNKU SP5		SCHEMAT TABLICY T-1N	EL-09	08/13
Adres Inwestycji:				
Ul. Cicha 12A, 03-401 Plock dz. nr 1024/1				
Inwestor:				
MIEJSKI OŚRODEK POMOCY SPOŁECZNEJ W PŁOCKU UL. ZGŁICZYŃSKIEGO 4, PŁOCK				

PRZEBUDOWA ZACHODNIEGO SKRZYŻAŁA BUDYNKU SP5

SCHEMAT TABLICY T-1N

EL-09



Numer obwodu	410	411	412	413	414	415	416
Opis	L1	L2	L3	L1	L2	L3	L1
Moc [kW]/Prąd [A]	2	2	2	2	2	2	2
Przewód	N2XH-J 3x2,5	N2XH-J 3x2,5	N2XH-J 3x2,5	N2XH-J 3x2,5	N2XH-J 3x2,5	N2XH-J 3x2,5	N2XH-J 3x2,5
Nozwa obwodu	JEDNOSTKA KLIMATYZACYJNA	JEDNOSTKA KLIMATYZACYJNA	JEDNOSTKA KLIMATYZACYJNA	JEDNOSTKA KLIMATYZACYJNA	JEDNOSTKA KLIMATYZACYJNA	JEDNOSTKA KLIMATYZACYJNA	JEDNOSTKA KLIMATYZACYJNA

TEMAT

Adres Inwestycji:

TEMAT RYSUNKU

NUMER RYSUNKU

STRONA

PRZEBUDOWA ZACHODNIEGO SKRZYDŁA BUDYNKU SP5

Ul. Cicha 12A, 03-401 Piekary
dz. nr 1024/1

Inwestor:

MIEJSKI OŚRODEK POMOCY SPOŁECZNEJ W PIŁCOKU
UL. ZGŁICZYŃSKIEGO 4, PIŁCOK

SCHEMAT TABLICZY T-IN

EL-09

10/13

TEMAT		Adres Inwestycji:	TEMAT RYSUNKU	NUMER RYSUNKU	STRONA
PRZEBUDOWA ZACHODNIEGO SKRZYDŁA BUDYNKU SP5		Ul. Cicha 12A, 03-401 Piek	SCHEMAT TABLICY T-1N	EL-09	13/13
		dz.nr 1024/1			
		Inwestor:			
		MIEJSKI OŚRODEK POMOCY SPOŁECZNEJ W PIŁOCKU			
		UL. ZGŁICZYŃSKIEGO 4, PIŁOCK			