

EKSPERCI TECHNICZNO-MOTORYZACYJNI „RZECZOWNAWCY-PZM” SA

Rok założenia 1991

Posiada wdrożony System Zarządzania Jakością ISO 9001:2000

ODDZIAŁ JELENIA GÓRA

58-500 Jelenia Góra, ul. Wolności 39 B, tel./fax 75 764 95 72, kom. 697 032 816

www.rzecznawcy-pzm.pl e-mail: jeleniagora@rzecznawcy-pzm.pl

Ekspertyzy wykonują rzeczoznawcy

ISO
9001:2000



STOWARZYSZENIA RZECZOWNAWCÓW SAMOCHODOWYCH-EKSPERTMOT

należącego do FIEA - Międzynarodowej Federacji Ekspertów Samochodowych

Opinia numer: JGP-3/2025

z dnia: 2025/02/02

Rzecznawca : mgr Krystian Dąbek

Zleceniodawca: Filharmonia Dolnośląska

Zlec. pismo, znak:

z dnia: 2025/01/21

Właściciel: Filharmonia Dolnośląska

Adres: ul. Józefa Piłsudskiego 60, 58-500 Jelenia Góra

Zadanie: Określenie wartości rynkowej pojazdu do przetargu

PODSTAWA OPINII

- Zlecenie właściciela pojazdu.
- Ogledziny przedmiotowego pojazdu.

DANE IDENTYFIKACYJNE POJAZDU

Dane: [D] I-2025

Marka: PEUGEOT

Rok produkcji: 2019

Model: Boxer 435 2.0 BlueHDi MR`14 E6 3.5t

Wersja: L3

Nr rejestracyjny: DJ95148

Rodzaj pojazdu: Samochód ciężarowy do 3.5t

VIN: VF3YD3MAU12L33343



Nr INFO-EKSPERT pojazdu bazowego	029-03469
Data pierwszej rejestracji	2019/08/29
Wskazanie drogomicza	12769 km
Okres eksploatacji pojazdu (19/08/29-25/01/21)	65 mies.
Dop. masa całkowita / Ładowność	3490 kg / 1845 kg
Rodzaj zabudowy	Kontener
Rodzaj kabiny	krótka
Liczba osi / Rodzaj napędu / Skrzynia biegów	2 / przedni (4x2) / manualna
Rozstaw osi	4035 mm
Jednostka napędowa	z zapłonem samoczynnym
Pojemność / Moc silnika	1997 ccm / 118kW (160KM)

Doładowanie	Turbosp. z chłodn. powietrza
Liczba cylindrów / Układ cylindrów	4 / rzędowy
Norma spalin	E6
Długość	7360 mm

ZAŁĄCZNIKI

- 1 Wycena wartości - druk podstawowy
- 2 Dokumentacja fotograficzna

Ocenę wykonał:

Certyfikowany Rzeczoznawca Samochodowy [nr certyfikatu 1057/20 i 1269/23]

w zakresie kompetencji:

- technika samochodowa,
- wycena wartości oraz kosztów i jakości napraw pojazdów samochodowych,

przez Europejskie Centrum Certyfikacji Rzeczoznawców i Specjalistów Techniki Samochodowej TÜVPOL Sp. z o.o.

Rzeczoznawca nie odpowiada za treści opinii opartej na danych, co do których został wprowadzony w błąd przez zleceniodawcę.

Wydając niniejszą ocenę techniczną Dyrektor Spółki zastrzega wraz z rzeczoznawcą, że nie bierze odpowiedzialności za wady ukryte przedmiotu oceny.

Od niniejszej oceny przysługuje odwołanie do Zarządu Spółki za pośrednictwem Dyrektora Oddziału.

Pieczęć :

Ekspert Techniczno-Motoryzacyjny
"RZECZOZNAWCY-PZM" S.A.
Oddział Jelenia Góra
58-500 Jelenia Góra, ul. Wolności 39B
tel.: 75-76-49-572; 697-032-816
NIP 526-020-55-46

Rzeczoznawca:



Rzeczoznawca : mgr Krystian Dąbek

Zlecniodawca: Filharmonia Dolnośląska

Zlec. pismo, znak:

z dnia: 2025/01/21

Właściciel: Filharmonia Dolnośląska

Adres: ul. Józefa Piłsudskiego 60, 58-500 Jelenia Góra

Zadanie: Określenie wartości rynkowej pojazdu do przetargu

PODSTAWA OPINII

- Zlecenie właściciela pojazdu.
- Ogledziny przedmiotowego pojazdu.

DANE IDENTYFIKACYJNE POJAZDU

Dane: [D] I-2025

Marka: PEUGEOT

Rok produkcji: 2019

Model: Boxer 435 2.0 BlueHDi MR`14 E6 3.5t

Wersja: L3

Nr rejestracyjny: DJ95148

Rodzaj pojazdu: Samochód ciężarowy do 3.5t

VIN: VF3YD3MAU12L33343

Nr INFO-EKSPERT pojazdu bazowego	029-03469
Data pierwszej rejestracji	2019/08/29
Wskazanie drogomierza	12769 km
Okres eksploatacji pojazdu (19/08/29-25/01/21)	65 mies.
Dop. masa całkow. / Ładowność	3490 kg / 1845 kg
Rodzaj zabudowy	Kontener
Rodzaj kabiny	krótka
Liczba osi / Rodzaj napędu / Skrzynia biegów	2 / przedni (4x2) / manualna
Rozstaw osi	4035 mm
Jednostka napędowa	z zapłonem samoczynnym
Pojemność / Moc silnika	1997 ccm / 118kW (160KM)
Doładowanie	Turbosp. z chłodn. powietrza
Liczba cylindrów / Układ cylindrów	4 / rzędowy
Norma spalin	E6
Długość	7360 mm

RÓŻNICE WZGLĘDEM POJAZDU BAZOWEGO

Wycena wykonana na podstawie pojazdu o zbliżonych parametrach. Zmodyfikowane elementy to:

	Pojazd bazowy	Pojazd wyceniany
Rodzaj zabudowy	Skrzynia	Kontener
Wymiary zabudowy		długość: 4900 mm / szer.: 2200 mm / wys.: 2170 mm

WYPOSAŻENIE STANDARDOWE (2018.11-2019.05)

L.p.	Nazwa elementu wyposażenia	L.p.	Nazwa elementu wyposażenia
1	Antena radiowa dachowa	6	Poduszka powietrzna kierowcy
2	Immobilizer	7	System elektronicznej kontroli toru jazdy ESP
3	Kolumna kierownicy regulowana	8	System wspomagania ruszania pod górę
4	Koło zapasowe pełnowymiarowe	9	Szyby przednie regulowane elektrycznie
5	Komputer pokładowy	10	Zamek centralny zdalnie sterowany
L.p. Nazwa pakietu / elementu pakietu wyposażenia standardowego			
1	ABS + system wspomagania nagłego hamowania		
	ABS - system zapobiegający blokowaniu kół		
	System wspomagania nagłego hamowania		
2	Fartuchy p/błotne 4 szt.		

- Fartuchy p/błotne przednie
Fartuchy p/błotne tylne
- 3 Fotel kierowcy z regulacją wysokości i odcinka lędźwiowego + podłokie
Fotel kierowcy z regulacją wysokości
Fotel kierowcy z regulacją odcinka lędźwiowego
Podłokietnik fotela pasażera
Podłokietnik fotela kierowcy

WYPOSAŻENIE DODATKOWE

L.p.	Nazwa elementu wyposażenia	Wartość [PLN]
1	Fotel kierowcy amortyzowany	404
2	Klimatyzacja automatyczna	3 025
3	Lusterka zewnętrzne podgrzewane i regulowane elektrycznie	226
	Lusterka zewnętrzne regulowane elektrycznie	
	Lusterka zewnętrzne podgrzewane elektrycznie	
4	+Radioodtwarzacz	162
5	Tempomat	229
6	Zawieszenie tylne wzmocnione	107

STAN TECHNICZNY POJAZDU

Oględziny samochodu wykonano w Jeleniej Górze ul. Piłsudskiego, w obecności przedstawiciela zlecniodawcy.

Dane identyfikacyjne i techniczne pojazdu ustalono na podstawie przeprowadzonych oględzin i przedłożonych dokumentów.

Stan utrzymania i dbałości o pojazd dobry.

Nie wykonano próby drogowej pojazdu. Pojazd zaparkowany pod wiatą.
Zespoły pojazdu takie jak układ zawieszenia, napędowy, kierowniczy i hamulcowy kompletne, Zabudowa kontenerowa - kompletna. Wartość zabudowy na dzień montażu ustalono na podstawie informacji uzyskanej od producenta wykonującego zabudowę pojazdu. Zabudowa obejmowała także montaż kamery.

W trakcie oględzin stwierdzono następujące uszkodzenia i braki w pojeździe:
- zapalona kontrolka wymień olej. Poziom oleju na bagnecie prawidłowy.

Ustalenia wartości bazowej pojazdu i wartości w stanie przedstawionym do oględzin dokonano w programie Info-Ekspert, zgodnie z Instrukcją Określania Wartości Pojazdów nr 1/2024, zatwierdzoną przez Stowarzyszenie Rzeczoznawców Techniki Samochodowej i Ruchu Drogowego.

Niniejsza wycena została sporządzona na podstawie oględzin wycenianego pojazdu w warunkach występujących w miejscu jego udostępnienia.
Sporządzona opinia służy wyłącznie do oszacowania wartości rynkowej przedmiotu wyceny i nie może być wykorzystywana do żadnego innego celu.

KOREKTY

WARTOŚĆ BAZOWA (POJAZDU BAZOWEGO) BRUTTO (68 mies.) 69 249 PLN

Do wyceny wykorzystano dane pojazdu bazowego zgodnego z pojazdem wycenianym pod względem marki oraz przeznaczenia i podstawowych parametrów podwozia (silnik, układ napędowy, dopuszczalna masa całkowita).

KOREKTA ZA ZMIANĘ PARAMETRÓW ZABUDOWY 8 638 PLN

Pojazd bazowy i wyceniany różni się rodzajem zabudowy ładunkowej (skrzynia, furgon, chłodnia, samowyladowcza) i / lub jej wielkością oraz wyposażeniem. Korekta jest wyceną różnicy pomiędzy wartościami zabudów pojazdu bazowego i wycenianego.

KOREKTA ZA WYPOSAŻENIE DODATKOWE 4 153 PLN

Wyposażenie pojazdu powoduje powiększenie wartości pojazdu, gdy jest wyposażeniem ponadstandardowym oraz jest sprawne, czyli zdolne do spełnienia swojej funkcji. Wielkość korekty wartości bazowej, związanej z wyposażeniem dodatkowym pojazdu została określona na podstawie udziału tego wyposażenia w wartości standardowo wyposażonego nowego pojazdu z uwzględnieniem amortyzacji pojazdu i zwiększonej amortyzacji jego wyposażenia.

KOREKTA ZA PIERWSZĄ REJESTRACJĘ 1 514 PLN

Korekta uwzględnia wpływ daty pierwszej rejestracji pojazdu (pierwszego dopuszczenia do ruchu po zakupieniu pojazdu nowego) na jego wartość. Przyjmuje się, że pojazd bazowy został zarejestrowany po raz pierwszy 2019/05/15. Pojazd wyceniany został zarejestrowany 3 miesiące później, zatem jego okres eksploatacji jest krótszy od okresu eksploatacji pojazdu bazowego i stąd wynika dodatnia korekta wartości.

KOREKTA ZA PRZEBIEG 13 810 PLN

Korekta uwzględnia wpływ przebiegu pojazdu na jego wartość. Wartość bazowa (skorygowana o wpływ pierwszej rejestracji) została określona dla przebiegu normatywnego 163 500 km. Zweryfikowany przebieg wycenianego pojazdu jest mniejszy od normatywnego o - 150 731 km. Powoduje to zastosowanie korekty wartości w wysokości 16,53%.

Wartość rynkowa brutto wyżej zidentyfikowanego pojazdu, określona na dzień 21 stycznia 2025 roku wynosi:

97400 PLN

(słownie: dziewięćdziesiąt siedem tysięcy czterysta złotych)

w tym VAT (23,0%) 18213,01 PLN

Wartość określono na podstawie:

- notowań wartości rynkowych z bazy pojazdów "Komputerowego Systemu INFO-EKSPERT" na I-2025 zaakceptowanych przez wykonawcę opinii,
- korekt mających wpływ na wartość pojazdu.

Ocenę wykonał:

Certyfikowany Rzeczoznawca Samochodowy [nr certyfikatu 1057/20 i 1269/23]

w zakresie kompetencji:

- technika samochodowa,
- wycena wartości oraz kosztów i jakości napraw pojazdów samochodowych,

przez Europejskie Centrum Certyfikacji Rzeczoznawców i Specjalistów Techniki Samochodowej TÜVPOL Sp. z o.o.

Rzeczoznawca nie odpowiada za treści opinii opartej na danych, co do których został wprowadzony w błąd przez zleceniodawcę.

Wydając niniejszą ocenę techniczną Dyrektor Spółki zastrzega wraz z rzeczoznawcą, że nie bierze odpowiedzialności za wady ukryte przedmiotu oceny.

Od niniejszej oceny przysługuje odwołanie do Zarządu Spółki za pośrednictwem Dyrektora Oddziału.

Pieczęć
EKSPERT
"RZECZOZNAWCY-PZM" S.A.
Oddział Jelenia Góra
58-500 Jelenia Góra, ul. Wolności 39B
tel.: 75-76-49-572; 697-032-816
NIP 526-020-55-46

Rzeczoznawca
STOWARZYSZENIE RZECZOZNAWCÓW
TECHNIKI SAMOCHODOWEJ I RUCHU DROGOWEGO
Oddział Jelenia Góra
mgr Krystian Dąbek
RZECZOZNAWCA SAMOCHODOWY
Certyfikat TVVPOL Nr 1057/2020; 1269/2023

DOKUMENTACJA FOTOGRAFICZNA

do opinii nr: JGP-3/2025

z dnia: 2025/02/02

DANE IDENTYFIKACYJNE POJAZDU

Dane: [D] I-2025

Marka: PEUGEOT

Rok produkcji: 2019

Model: Boxer 435 2.0 BlueHDi MR 14 E6 3.5t

Wersja: L3

Nr rejestracyjny: DJ95148

Rodzaj pojazdu: Samochód ciężarowy do 3.5t



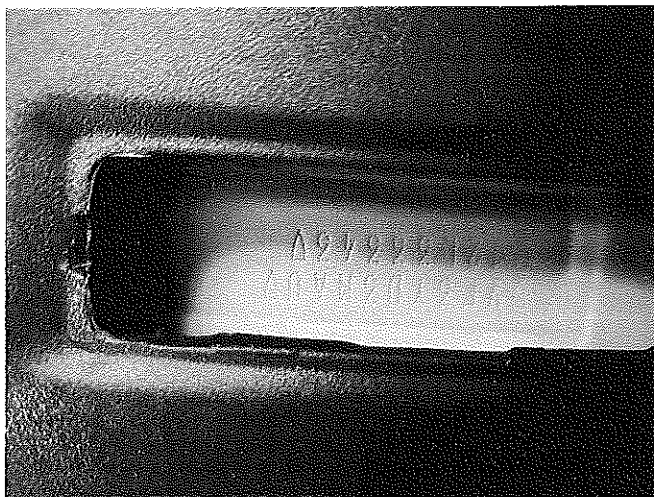
IMG_4323



IMG_4324



IMG_4325



IMG_4412



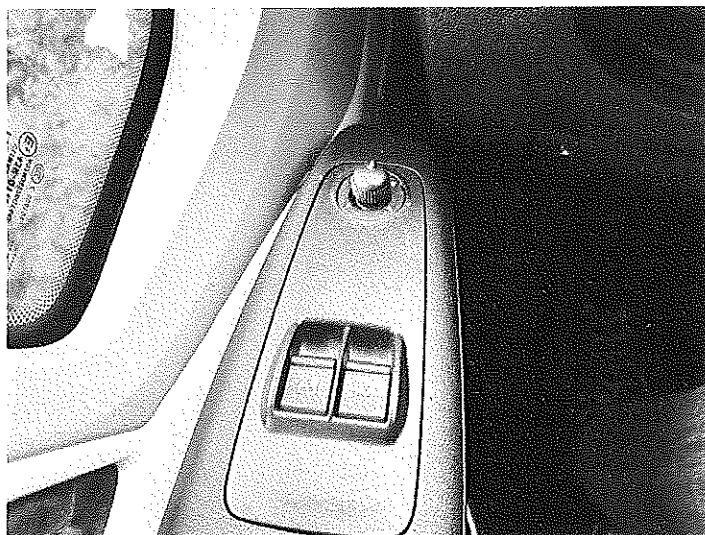
IMG_4339



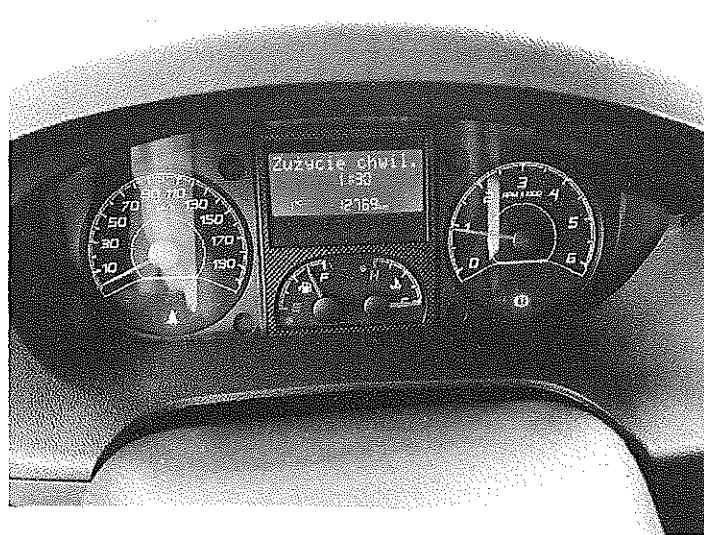
IMG_4830

Ekspert Techniczny-Motoryzacji
"RZECZOZNAWCY-PZM" S.A.
Oddział Jelenia Góra
58-500 Jelenia Góra, ul. Wolności 19B
tel.: 75-76-49-672; 697-032-816
NIP 526-020-55-46

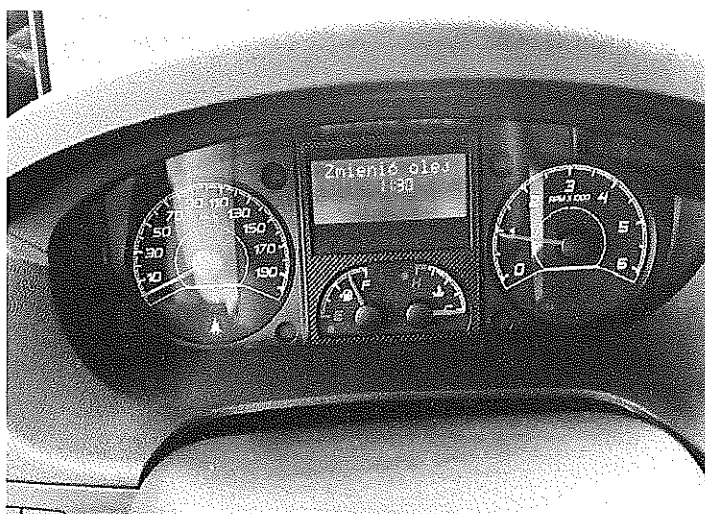
STOWARZYSZENIE RZECZOZNAWÓW
TECHNIKI SAMOCHODOWEJ I DRUGIEJ DROGOWEGO
Oddział Jelenia Góra
mgr Krystian Dąbek
RZECZOZNAWCA SAMOCHODOWY
Certyfikat TVWPOL Nr 1067/2020
System TIVT-1300PZB
/SRTSIRD



IMG_4332



IMG_4336



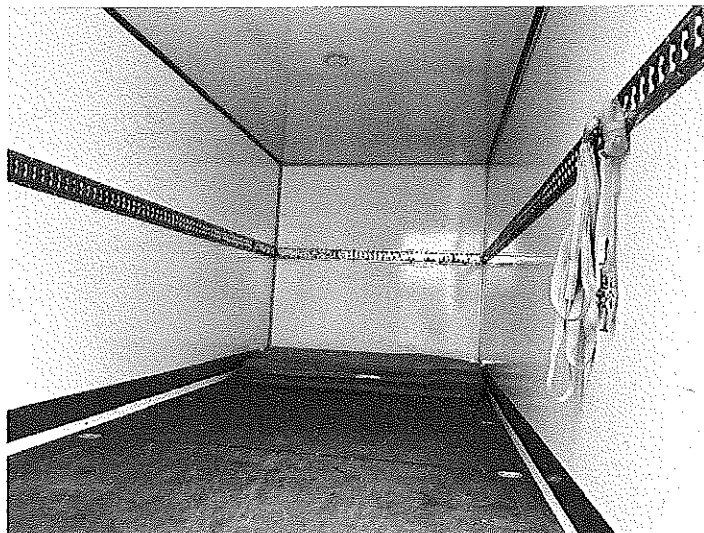
IMG_4334



IMG_4331



IMG_4343



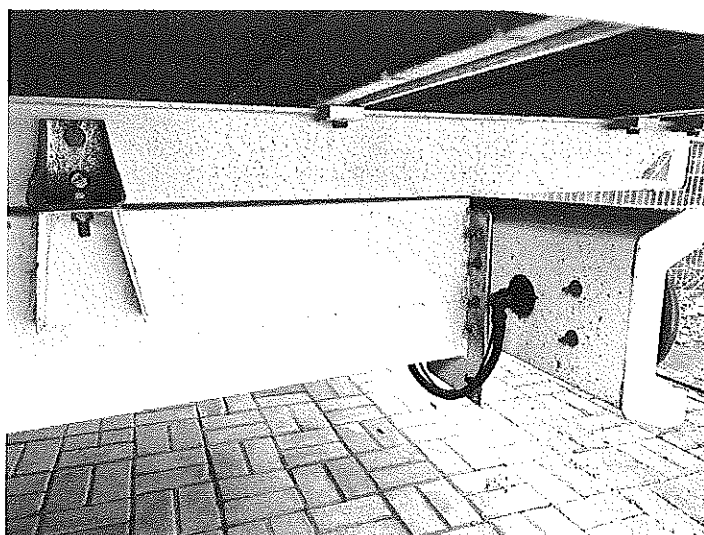
IMG_4345

BIURO TECHNICZNO-MOTORYZACYJNE
"RZECZOZNAWCY-PZM" S.A.
Oddział Jelenia Góra
58-500 Jelenia Góra, ul. Wolności 39B
tel.: 76-76-49-572; 697-032-816
NIP 526-020 55-46

2932 STOWARZYSZENIE RZECZOZNAWCÓW
TECHNIKI SAMOCHODOWEJ I RUCHU DROGOWEGO
Oddział Jelenia Góra
mgr Krystian Dąbek
RZECZOZNAWCA SAMOCHODOWY
Certyfikat TVVPOL Nr 1057/2020; 1269/2023



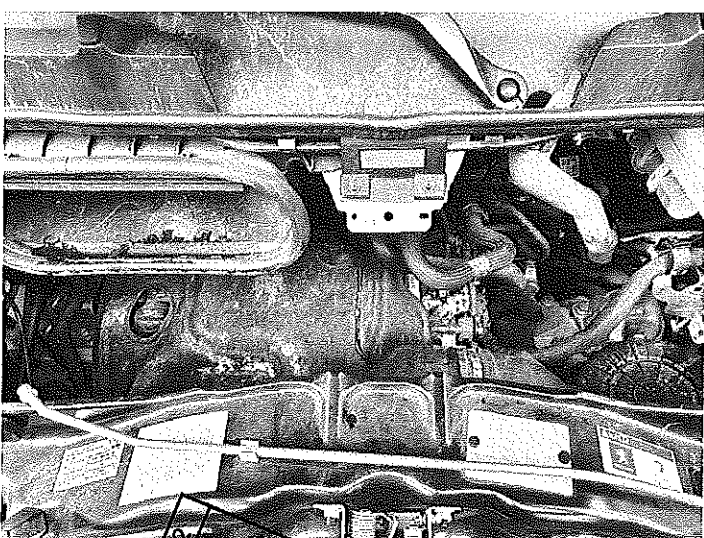
IMG_4346



IMG_4347



IMG_4348



IMG_4354

EKSPERCI TECHNICZNO-MOTORYZACYJNI
 "RZECZOZNAWCY-PZM" S.A.
 Oddział Jelenia Góra
 58-500 Jelenia Góra, ul. Wolność 39B
 tel.: 75-76-49-572; 697-032-816
 NIP 526-020-55-46

